

HUAWEI

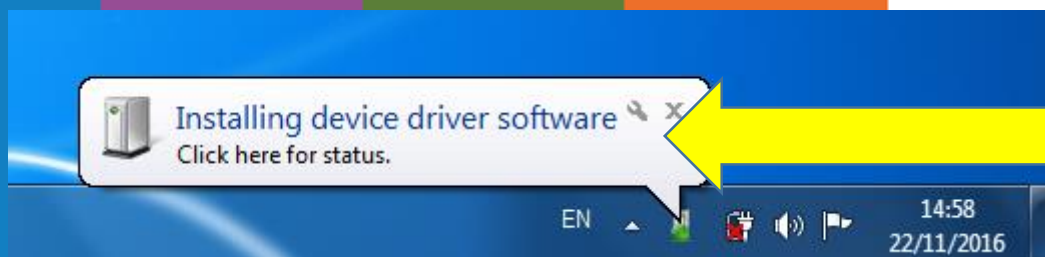


טריפל סי מחשוב ענן בע"מ
ח.פ. 511402547
רחוב הסיבים 49, ת.ד. 7056,
פתח תקווה 4959504

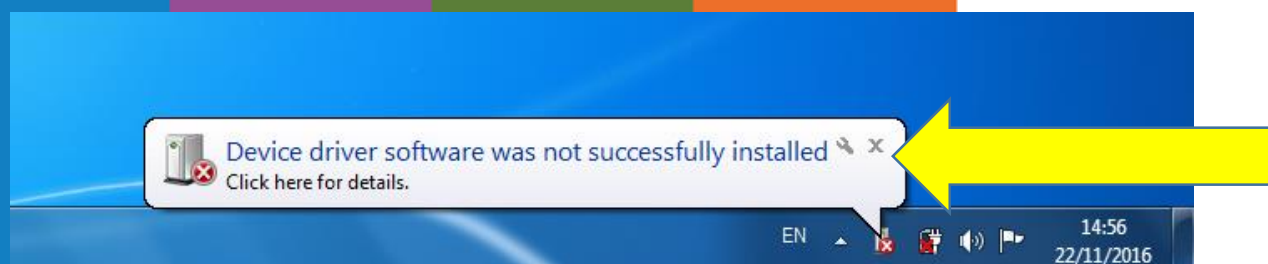


טלפון: 074-7001700
פקס: 03-5747072
דוא"ל: bill@nativcell.com
אתר אינטרנט: <http://files.okmail.co.il>

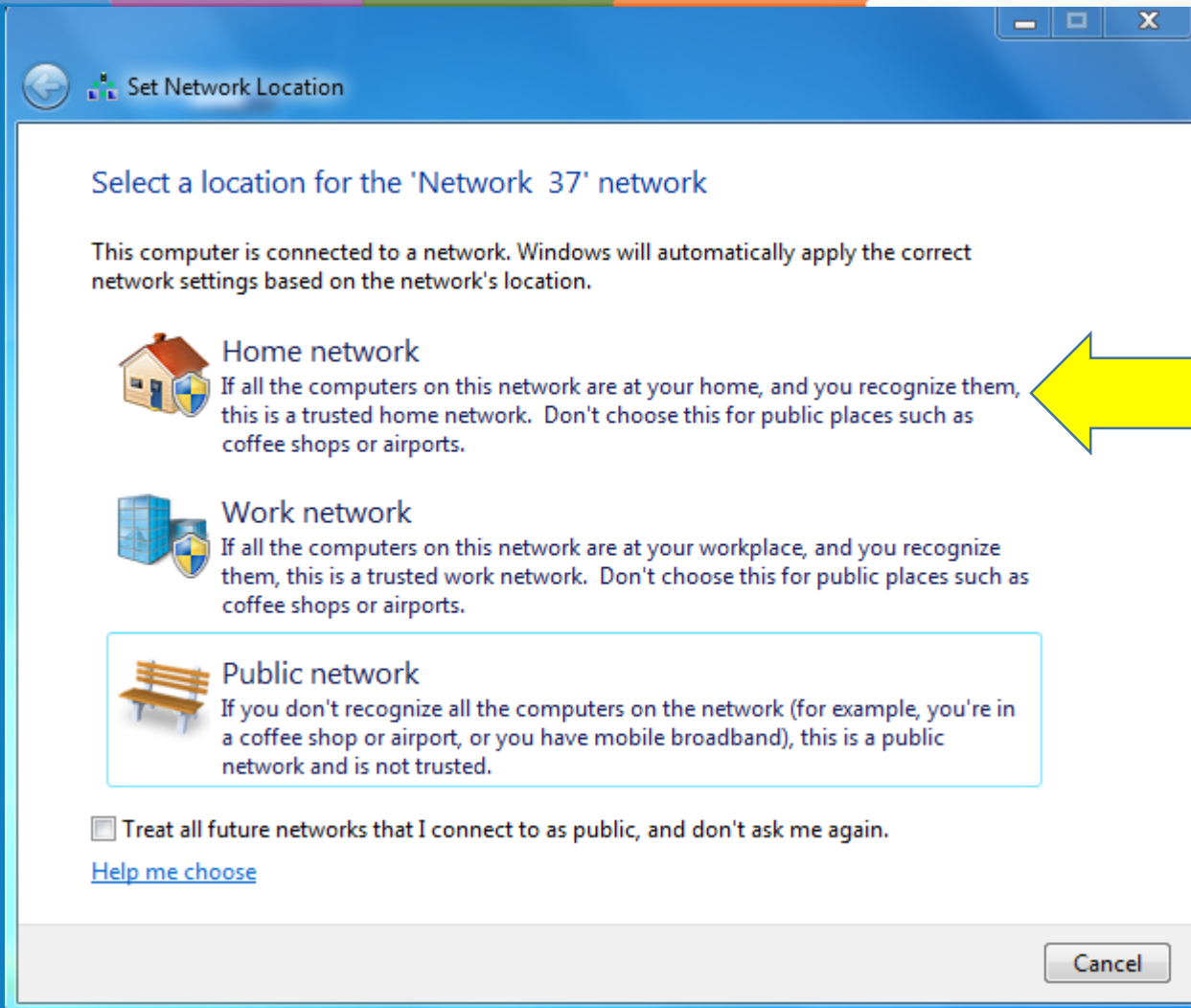




יש לחבר את המודם הסלולרי
למחשב ולוודא שהודעה זו מתקבלת.



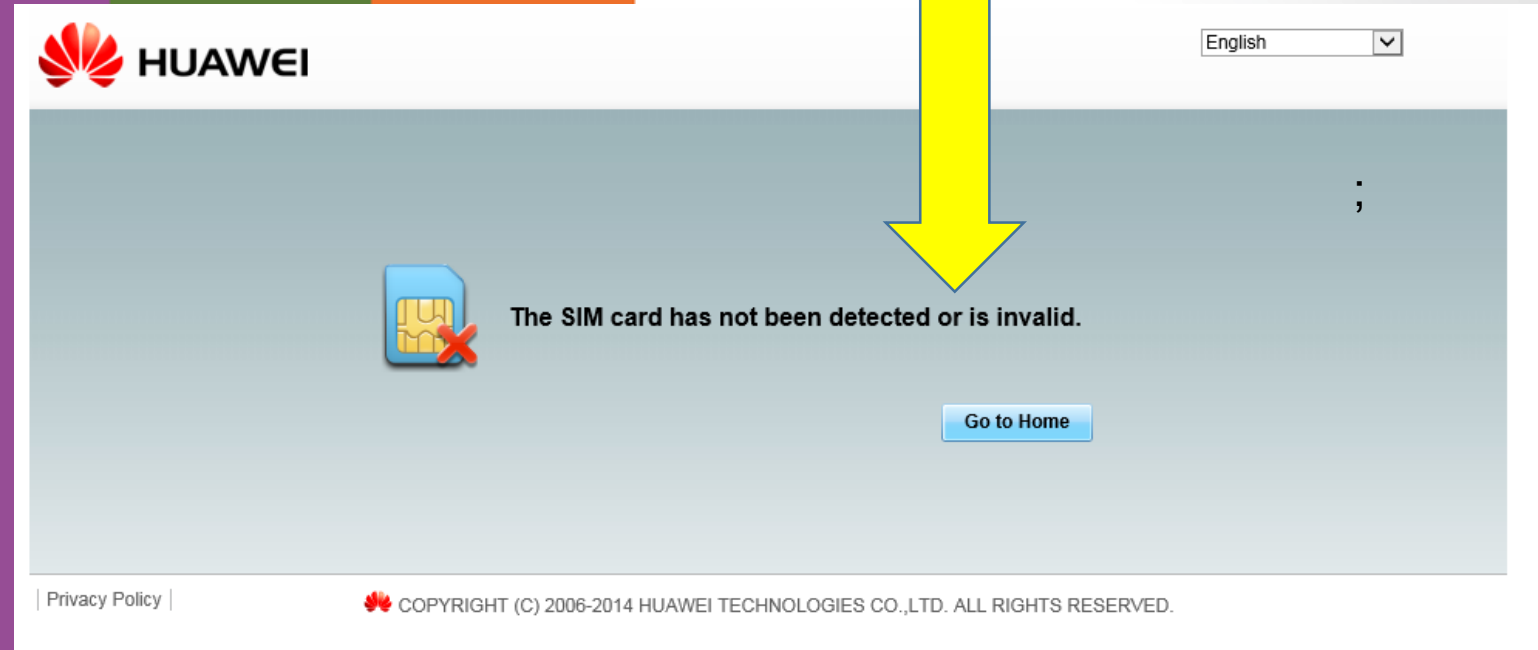
במידה ומתקבלת הודעה זו
יש להוציא את המודם הסלולרי ולחבר אותו
מחדש.

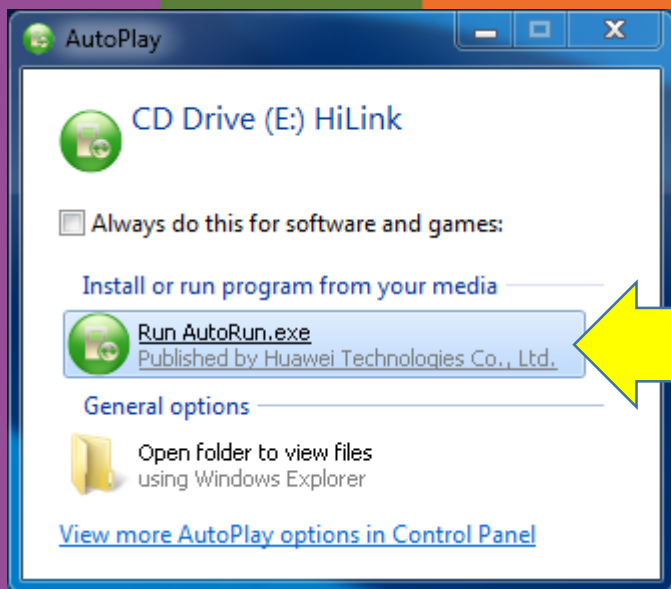


במידה וחלון זה מופיע יש לבחור ברשימה ב"רשת ביתית" או "Home network"



הדף הבא עם השגיאה יכול לנבוע מכרטיס סים
שלא הוכנס בצורה נכונה, יש לבדוק כי כרטיס הסים
נכנס בצורה הנכונה לתוך המודם הסלולרי.





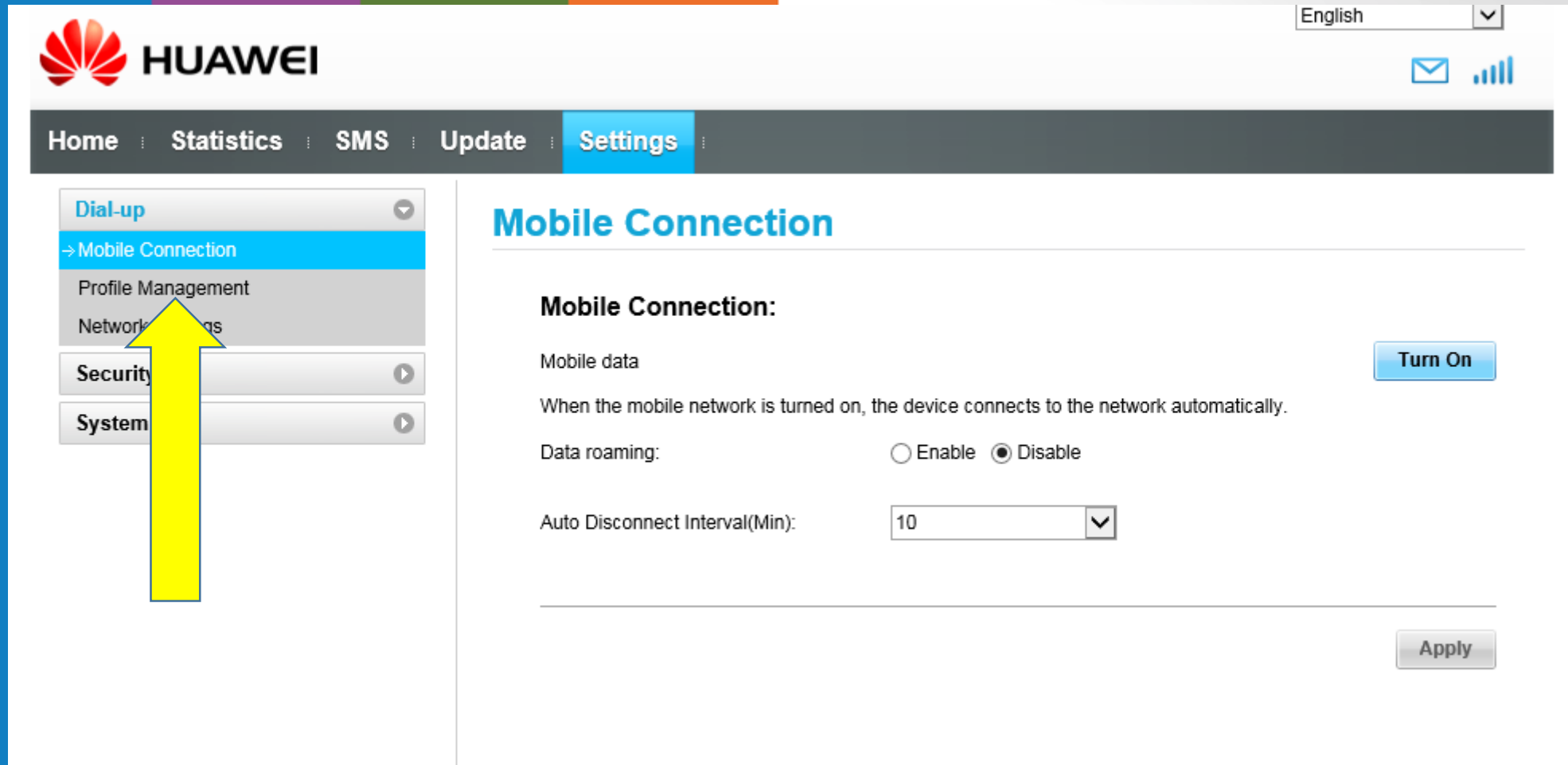
להתחלת ההתקנה לחץ כאן



בהגעה לממשק הניהול של המודם הסלולרי
נלחץ על אופציית ה- "settings".

The screenshot displays the Huawei modem's web management interface. At the top left is the Huawei logo. A navigation bar contains links for Home, Statistics, SMS, Update, and Settings. A yellow arrow points to the Settings link. The main content area shows a 'No service' error with a bar chart and a message: 'Failed to connect to the network. Please retry later or search for networks from the network settings page.' Below the message is a link for 'Connection Settings' and a refresh button. At the bottom, a 'Current connection' section shows 'Received/Sent: 0 B / 0 B', 'Duration: 00:00:00', and 'My number: Unknown'. The interface is in English, as indicated by the language dropdown in the top right.

לאחר לחיצה על כפתור ה"settings" יש לגשת לתפריט שמופיע מצד שמאל ולבחור באופציית – "profile management"



The screenshot displays the Huawei settings application. At the top left is the Huawei logo. The top right corner shows a language dropdown set to 'English', an email icon, and a signal strength indicator. A dark navigation bar contains the following menu items: Home, Statistics, SMS, Update, and Settings (which is highlighted in blue). On the left side, a sidebar menu is visible with the following items: Dial-up, Mobile Connection (highlighted in blue and pointed to by a yellow arrow), Profile Management, Network Settings, Security, and System. The main content area is titled 'Mobile Connection' and contains the following settings:

- Mobile Connection:** A section header.
- Mobile data:** A toggle switch currently set to 'Off', with a blue 'Turn On' button to its right.
- Description:** 'When the mobile network is turned on, the device connects to the network automatically.'
- Data roaming:** A radio button selection with 'Disable' selected.
- Auto Disconnect Interval(Min):** A dropdown menu currently set to '10'.
- Apply:** A button at the bottom right of the settings area.



Dial-up 

Mobile Connection

→ Profile Management

Network Settings

Security System 

Profile Management

Profile name:

User name:

Password:

APN:

בדף הנוכחי נבחר
ליצור פרופיל חדש.

**New Profile**

Delete

Apply



Dial-up

Mobile Connection

→ Profile Management

Network Settings

Security

System

Profile Management

Profile name:

User name:

Password:

APN:

New Profile

Profile name:

שם החיבור

CCC

User name:

כתובת המייל

user@okmail

Password:

סיסמה של הדואר

••••••

APN:

 Static Dynamic

כתובת הAPN

org.pelephone.net.il

Save

Cancel

Delete

Apply

בתיבה הנוכחית
נזין את הפרטים
הבאים:

חשוב כשמקישים
את שם המשתמש
ללא .co.il





Dial-up

Mobile Connection

→ Profile Management

Network Settings

Security

System

Profile Management

Profile name: שם החיבור CCC

User name: כתובת המייל user@okmail

Password: סיסמה של הדואר

APN: Static Dynamic

כתובת הAPN org.pelephone.net.il

New Profile

Delete

Apply

לאחר הזנת הפרטים נלחץ על
"apply"



בסיום ההגדרות נחזור למסך הבית, נלחץ על connect , אותו נזהה על ידי שני החצים

HUAWEI

English

Home | Statistics | SMS | Update | Settings

No service

Failed to connect to the network. Please retry later or search for networks from the network settings page.

[Connection Settings](#)

הקלק לחיבור

Current connection

Received/Sent: 0 B / 0 B Duration: 00:00:00 My number: Unknown





לאחר שסיימנו עם הגדרות המודם
הסלולרי נפתח דף אינטרנט ונקיש
את הכתובת הבאה:
Okmail.co.il
ניתן להקיש גם את הכתובת
במספרים:
37.19.115.74

לאחר שהגענו לאתר הנוכחי יש
ללחוץ על הקישור לכניסה לתיבת
הדואר.



<https://exchange.ccccloud.com>

להורדת אישור אבטחה מעודכן במקרה שמופיעה שגיאת אבטחה: [לחץ כאן](#)
יש ללחוץ על הקובץ ולהפעילו, לאחר מכן ללחוץ על "הבא" בכל השלבים
[להמשך לעמוד התמיכה לחץ כאן](#)
[חדש! התקנת תוכנת בתיב ללקוחות אוקיי מייל](#)

לקוחות שמוקבלים הודעה של "אין אפשרות להציג דף זה" בכניסה לאחר המייל החדש נא להוריד ולהפעיל קובץ זה ולנסות שוב: http://files.okmail.co.il/hosts_conf.exe
בתאריך הבא: ה באדר 24/2/2015 תועבר מערכת המייל הכשר לספק חדש במטרה לשפר ולייעל את רמת השרות הניתנת לכם

מהתאריך הנ"ל הכניסה למייל תבוצע מהכתובת הבאה: <https://exchange.ccccloud.com>

לנוחיותכם מומלץ לשמור את הכתובת במיילייתכם

דברים שחשוב לדעת בנוגע לשינוי:

כתובת המייל לא תשתנה ותשאר בדיוק כפי שהייתה.

בימים הקרובים תישלח לתיבת המייל שלכם הודעה ובה פרטי הכניסה (שם משתמש וסיסמה) לתיבה במיקום החדש.

מיילים שישלחו לאחר תאריך המעבר הנ"ל יגיעו לתיבת שלכם במיקום החדש.

בימים הראשונים לאחר המעבר לא יופיעו ההודעות הקודמות בתיבה

המיילים ישנים יועברו לתיבה החדשה תוך מספר ימים מהתאריך הנ"ל ואנו נעשה את מירב ההשתדלות לקצר את זמן המעבר

לקוחות המשתמשים בחסימה של נתבים, יש לבצע עדכון הגדרות על פי המדריך שבקישור הבא: http://files.okmail.co.il/update_conf.html



Microsoft®
Outlook™ Web App

Security ([show explanation](#))

- This is a public or shared computer
- This is a private computer

- Use the light version of Outlook Web App

E-mail address:

Password:

Sign in

Connected to Microsoft Exchange
© 2010 Microsoft Corporation. All rights reserved.

במסך הכניסה לתיבת הדואר
נזין את הפרטים שקיבלנו לכניסה:

בשדה הבא נזין כתובת הדואר שקיבלנו

ותחתיו נזין את הסיסמא

חשוב כי לאחר שנזין את כל הפרטים בצורה מדוייקת
נגיע לתיבת הדואר שלנו, בהצלחה 😊



במידת הצורך מוזמנים לפנות אל התמיכה
בטלפון *3412



טלפון: 074-7001700
פקס: 03-5747072

דוא"ל: bill@nativcell.com

אתר אינטרנט: <http://files.okmail.co.il>

טריפל סי מחשוב ענן בע"מ
ח.פ. 511402547
רחוב הסיבים 49, ת.ד. 7056,
פתח תקווה 4959504

