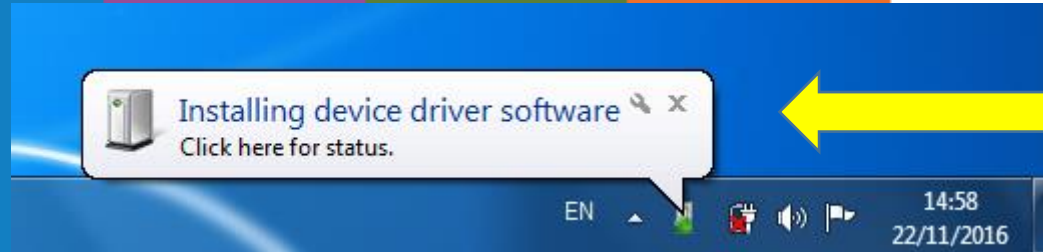
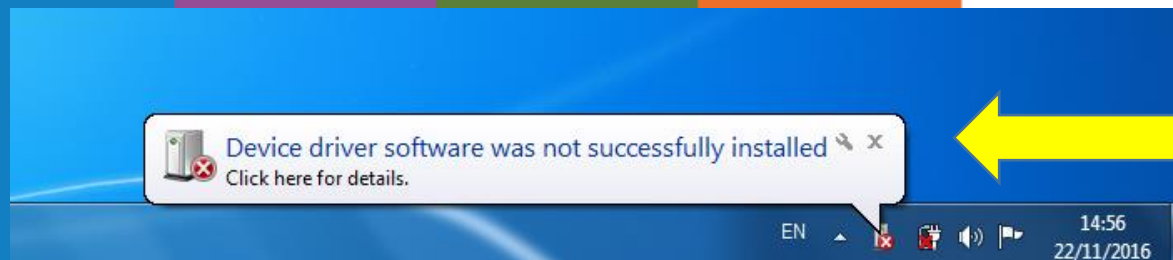


# ZTE MF710M

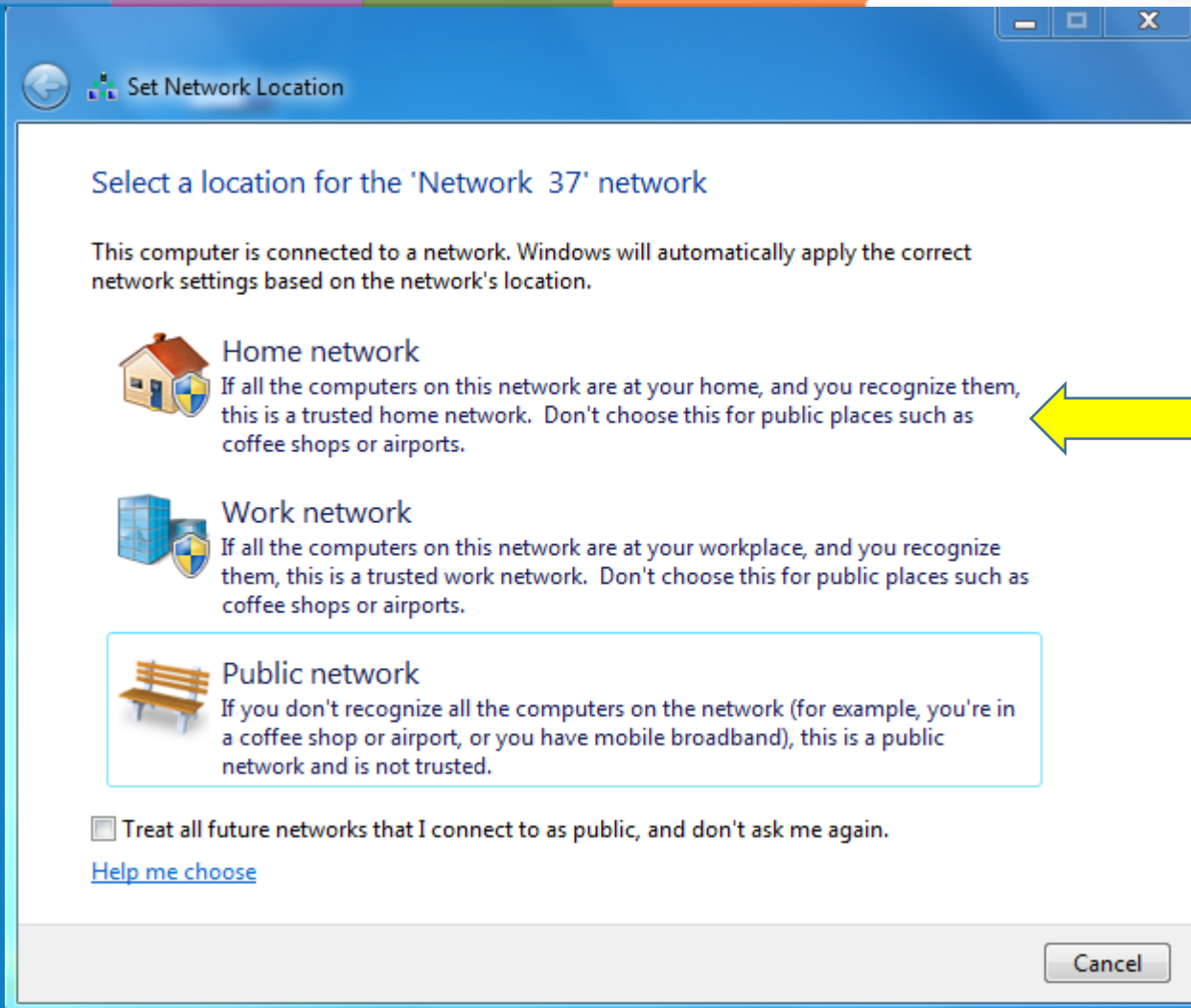




יש לחבר את המודם הסלולרי  
למחשב ולוודא שהודעה זו מתקבלת.

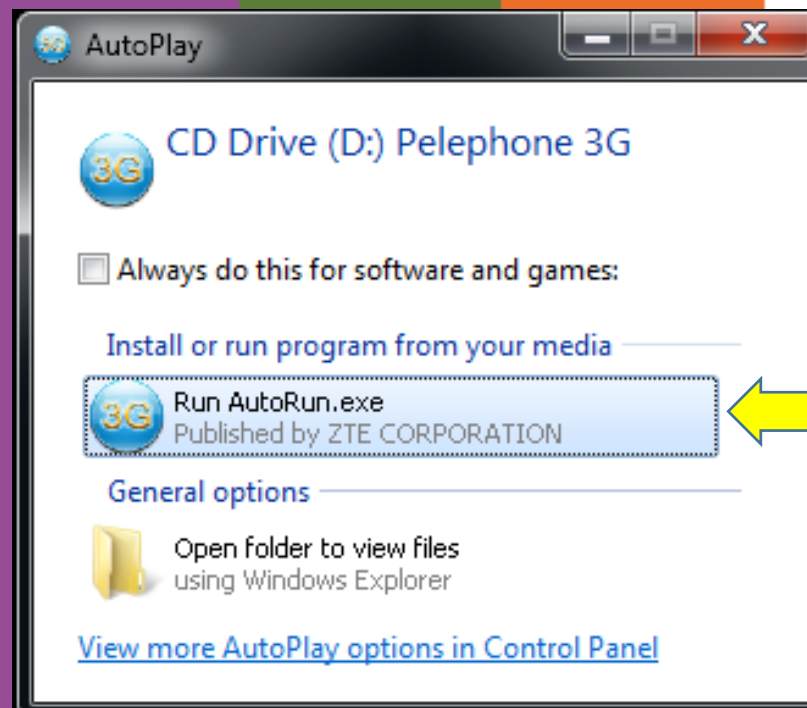


במידה ומתקבלת הודעה זו  
יש להוציא את המודם הסלולרי ולחבר אותו  
מחדש.



במידה וחלון זה מופיע  
יש לבחור ברשימה ב"רשת ביתית" או  
"Home network"

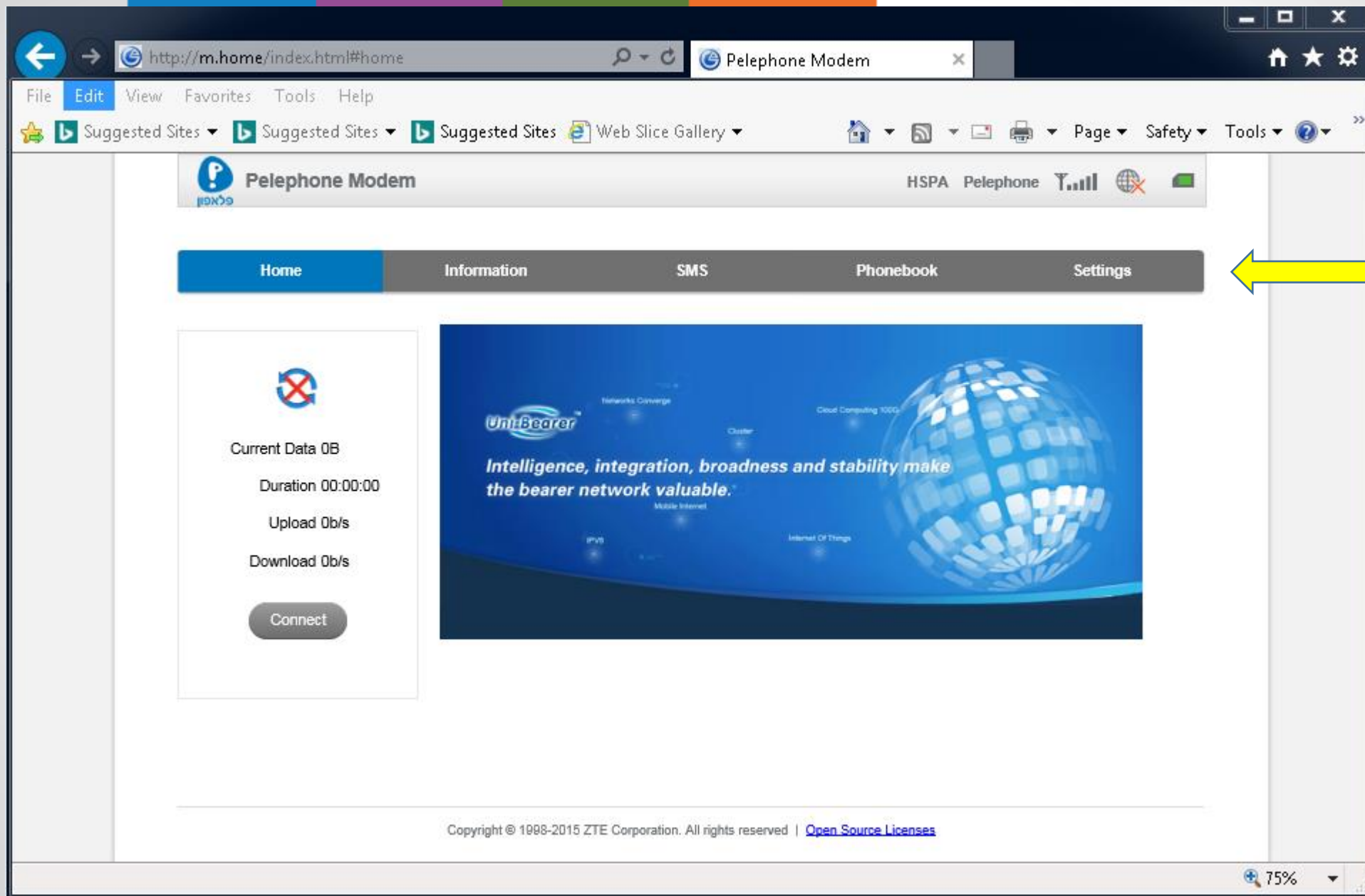




להתחלת ההתקנה לחץ כאן

לאחר סיום ההתקנה, נראה את הסמל  
הבא על שולחן העבודה:





מיד לאחר חיבור המודם  
הסלולרי, אנחנו נגיע לדף  
האינטרנט בו נמצא  
ממשק החיבור  
וההגדרות.

ראשית נלחץ על  
"settings"

HomeInformationSMSSMSPhonebookSettings

Network Settings

- > Dial-up Settings
- > Network Selection
- > APN
- Device Settings

APN

Current APNInternet Telephone

Mode

- Auto
- Manual

ProfileInternet TelephoneAdd New

PDP TypeIPv4

Profile Name \*Internet Telephone

APN \*internet.Pelephone.net.il

AuthenticationNONE

User Namepcl@3g


Password...

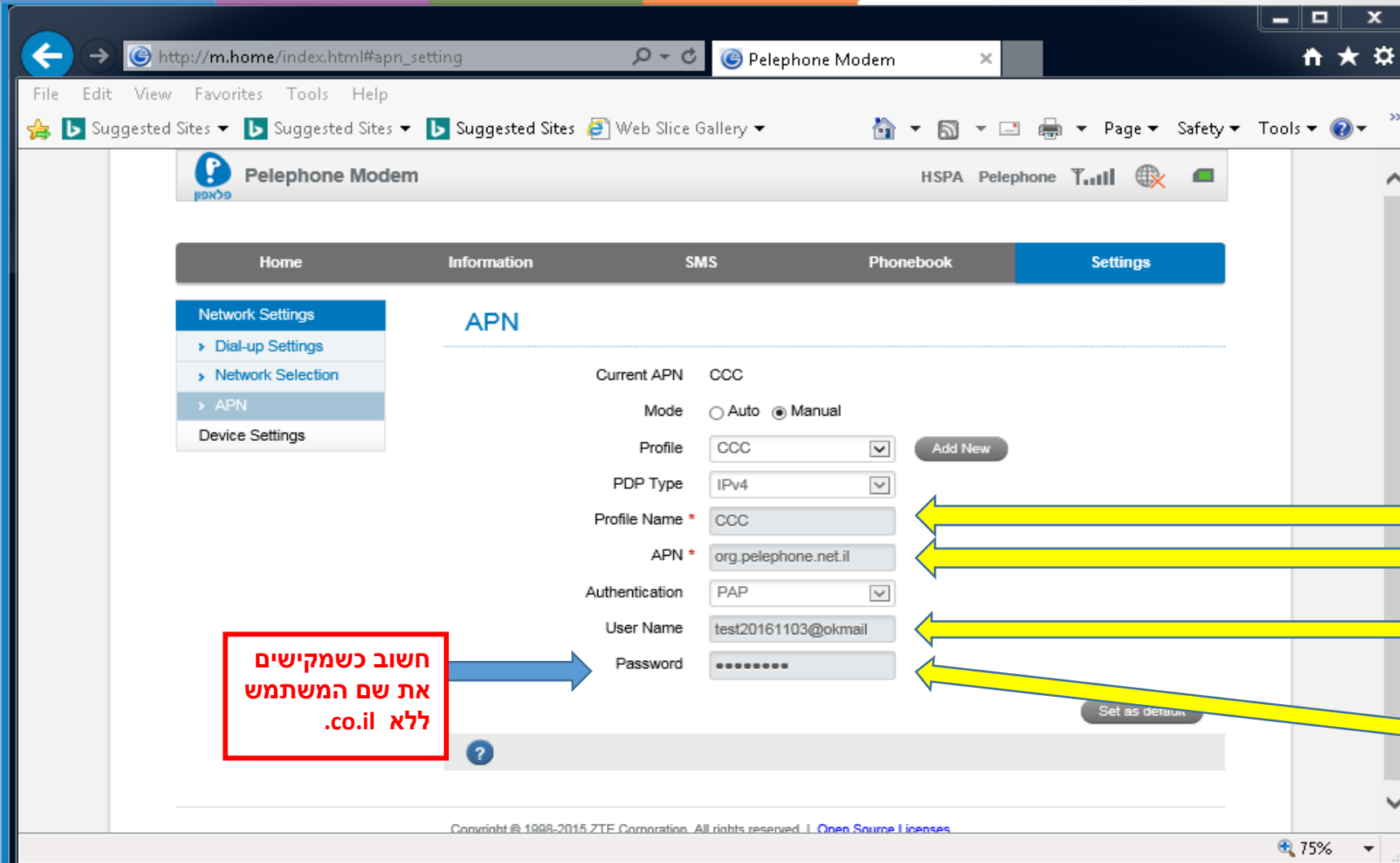
Set as default

2-לאחר שלחצנו  
על "settings"  
נלחץ על "apn"

1-נלחץ על  
"settings"

3-נלחץ על כפתור  
"add new"

  
Triple C



1. שם הפרופיל יהיה CCC
2. שם הAPN
3. שם המשתמש שקיבלנו להתחברות לתיבת הדואר,
4. סיסמת ההתחברות לתיבת הדואר.

http://m.home/index.html#apn\_setting

File Edit View Favorites Tools Help

Suggested Sites Suggested Sites Suggested Sites Web Slice Gallery

Page Safety Tools

Pelephone Modem

HSPA Pelephone

Home Information SMS Phonebook Settings

Network Settings

- > Dial-up Settings
- > Network Selection
- > APN

Device Settings

### APN

Current APN CCC

Mode ☐ Auto ☒ Manual

Profile CCC Add New

PDP Type IPv4

Profile Name \* CCC

APN \* org.pellephone.net.il

Authentication PAP

User Name test20161103@okmail

Password .....

Set as default

75%

Copyright © 1998-2015 ZTE Corporation. All rights reserved. | Open Source Licenses

לאחר שמילאנו את  
כל הפרטים נלחץ  
על כפתור  
"set as default"



← → http://192.168.0.1/index.html#home Telephone Modem

File Edit View Favorites Tools Help

Suggested Sites Suggested Sites Suggested Sites Web Slice Gallery

Home Information Success Phonebook Settings

Current Data 0B  
Duration 00:00:00  
Upload 0b/s  
Download 0b/s  
Disconnect

Intelligence, integration, broadness and stability make the bearer network valuable.

Copyright © 1998-2015 ZTE Corporation. All rights reserved | [Open Source Licenses](#)

javascript:void(0) 75%

אחר שלחנו על "connect" תופיע לנו המילה שאומרת כי החיבור הצליח ואנו יכולים לגשת לתיבת המייל שלנו.

בסיום ההגדרות נחזור למסך ה"home" ונלחץ על כפתור ה"connect"





לאחר שסיימנו עם הגדרות המודם  
הסלולרי נפתח דף אינטרנט ונקיש  
את הכתובת הבאה:

**Okmail.co.il**

ניתן להקיש גם את הכתובת  
במספרים:  
**37.19.115.74**



להורדת אישור אבטחה מעודכן במקרה שמופיעה שגיאת אבטחה: [לחץ כאן](#)

יש ללחוץ על הקובץ ולהפעילו, לאחר מכן ללחוץ על "הבא" בכל השלבים

**להמשך לעמוד התמיכה לחץ כאן**

**חדש! התקנת תוכנת נתיב ללקוחות אוקיי מייל**

לקוחות יקרים

**לקוחות שמקבלים הודעה של "אין אפשרות להציג דף זה" בכניסה לאתר המייל החדש נא להוריד ולהפעיל קובץ זה ולנסות שוב:** [http://files.okmail.co.il/hosts\\_conf.exe](http://files.okmail.co.il/hosts_conf.exe)  
בתאריך הבא: ה' באדר 24/2/2015 תועבר מערכת המייל הכשר לספק חדש במטרה לשפר ולייעל את רמת השרות הניתנת לכם

**<https://exchange.ccccloud.com>**

מהתאריך הנ"ל הכניסה למייל תבוצע מהכתובת הבא

לנוחיותכם מוטלץ לשמור את הכתובת במועדפים

דברים שחשוב לדעת בנוגע לשינוי:

כתובת המייל לא תשתנה ותשאר בדיוק כמו שהיא כיום

בימים הקרובים תישלח לתיבת המייל שלכם הודעה ובה פרטי הכניסה (שם משתמש וסיסמה) לתיבה במיקום החדש.

מיילים שיישלחו לאחר תאריך המעבר הנ"ל יגיעו לתיבה שלכם במיקום החדש.

בימים הראשונים לאחר המעבר לא יופיעו ההודעות הקודמות בתיבה

המיילים ישנים יועברו לתיבה החדשה תוך מספר ימים מהתאריך הנ"ל ואנו נעשה את מירב ההשתדלות לקצר את זמן המעבר

**לקוחות המשמשים בחסימה של נתונים, יש לבצע עדכון הגדרות על פי המדריך שבקישור הבא:** [http://files.okmail.co.il/update\\_conf.html](http://files.okmail.co.il/update_conf.html)

לאחר שהגענו לאתר הנוכחי יש  
ללחוץ על הקישור לכניסה לתיבת  
הדואר.



# Microsoft® Outlook® Web App

Security ( [show explanation](#) )

- ☒ This is a public or shared computer
- ☐ This is a private computer
- ☐ Use the light version of Outlook Web App

E-mail address:

Password:

Sign in

Connected to Microsoft Exchange  
© 2010 Microsoft Corporation. All rights reserved.

במסך הכניסה לתיבת הדואר  
נזין את הפרטים שקיבלנו לכניסה:

בשדה הבא נזין כתובת הדואר שקיבלנו

ותחתיו נזין את הסיסמא

חשוב כי לאחר שנזין את כל הפרטים בצורה מדוייקת  
נגיע לתיבת הדואר שלנו, בהצלחה ☺



במידת הצורך מוזמנים לפנות אל  
התמיכה בטלפון **\*3412**



טלפון: 074-7001700

פקס: 03-5747072

דוא"ל: [bill@nativcell.com](mailto:bill@nativcell.com)

אתר אינטרנט: <http://files.okmail.co.il>

טריפל סי מחשוב ענן בע"מ  
ח.פ. 511402547  
רחוב הסיבים 49, ת.ד. 7056,  
פתח תקווה 4959504

